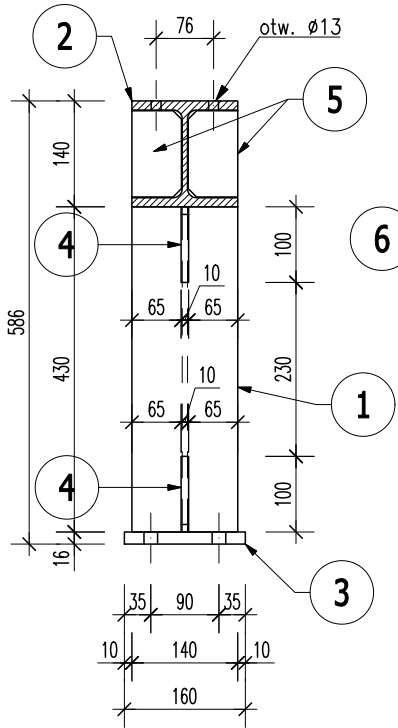
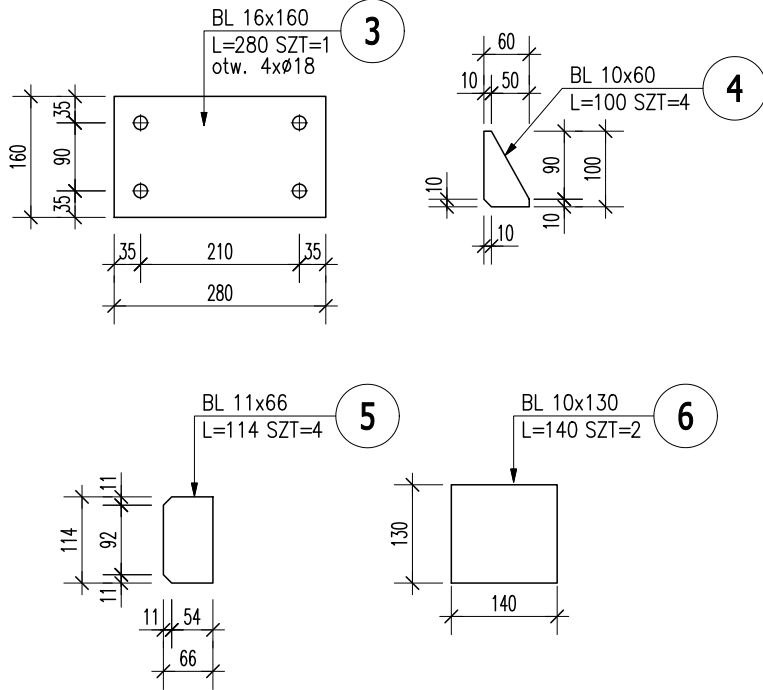
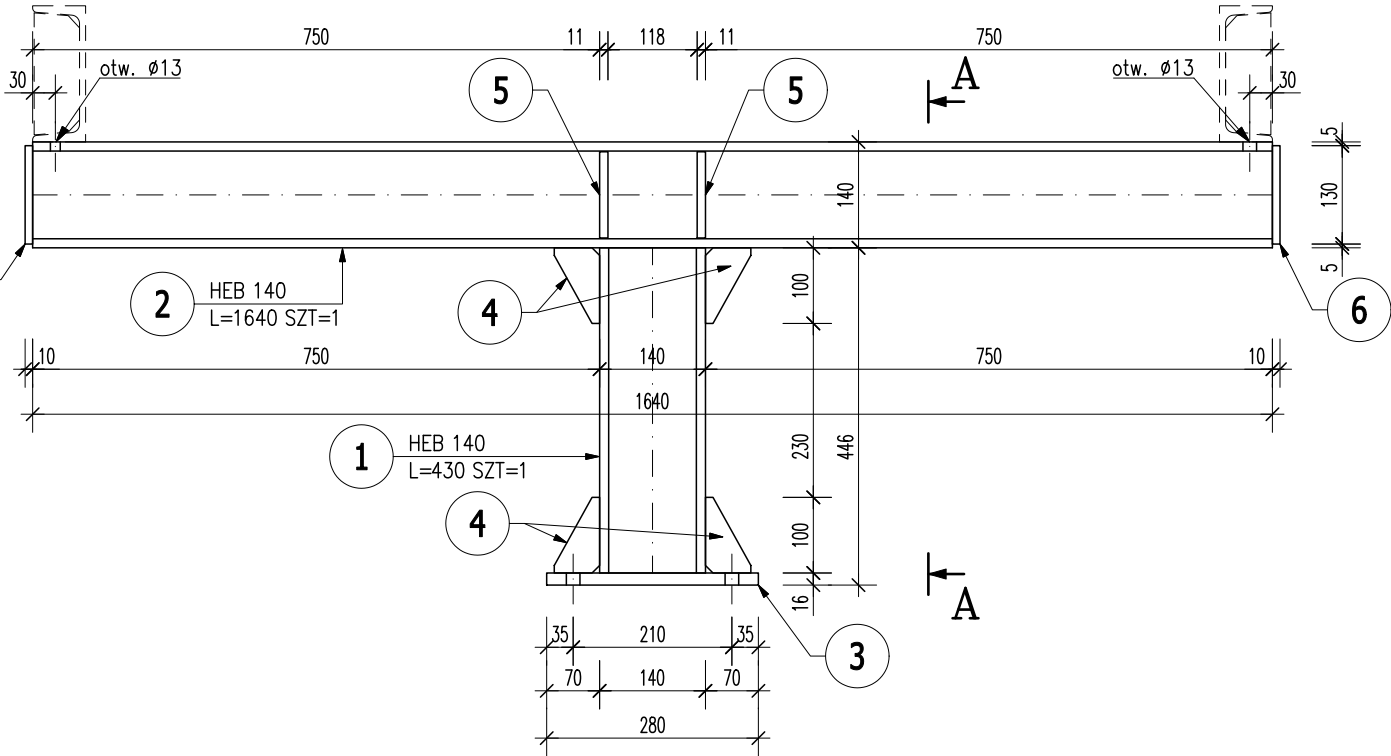


Przekrój A-A



ELEM-1
SKALA 1:10



ZESTAWIENIE STALI

POZ.	NR ELEMENTU	NAZWA ELEMENTU	DŁUGOŚĆ [mm]	GATUNEK STALI	LICZBA			DŁ. RAZEM [m]	MASA RAZEM [kg]	POLE RAZEM [m2]
					SZTUK	POZ	RAZEM			
ELEM-1	1	HEB 140	430	S355J2	1	1	1	0.43	14.49	0.35
	2	HEB 140	1640	S355J2	1	1	1	1.64	55.27	1.32
	3	BL 16x160	280	S355J2	1	1	1	0.28	5.63	0.10
	4	BL 10x60	100	S355J2	4	1	4	0.40	1.88	0.06
	5	BL 11x66	114	S355J2	4	1	4	0.46	2.60	0.07
	6	BL 10x130	140	S355J2	2	1	2	0.28	2.86	0.08
OGÓŁEM									82.73	1.98
NADDATEK NA SPOINY: 1.8%									1.49	0.04
RAZEM:									84.22	2.02

UWAGI OGÓLNE:

- RYСУNEK ROZPATRYWAĆ ŁĄCZNIE Z ARCHITEKTURĄ, PROJEKTAMI BRANŻOWYMI ORAZ W SZCZEGÓLNOŚCI Z POZOSTAŁYMI RYSUNKAMI DOTYCZĄCYMI KONSTRUKCJI.
- PRZED PRZYSTĄPIENIEM DO ROBÓT SPRAWDZIĆ W ODPOWIEDNIACH PROJEKTACH ROBOTY ZWIĄZANE.
- EWENTUALNE WADY KOORDYNACJI PRZEDSTAWIĆ NADZOROWI AUTORSKIEMU PRZED PRZYSTĄPIENIEM DO PREFABRYKACJI KONSTRUKCJI.
- WSZYSTKIE PRACE BUDOWLANE POWINNY BYĆ WYKONYWANE PRZEZ WYSPECJALIZOWANE EKIPY POD FACHOWYM NADZOREM Z ZACHOWANIEM ZASAD SZTUKI BUDOWLANEJ, ZASAD BHP ORAZ POLSKICH NORM I PRZEPISÓW.
- WSZYSTKIE ZMIANY WPROWADZANE PRZEZ WYKONAWCĘ W TRAKCIE TRWANIA ROBÓT, TAKŻE TE MAJĄCE NA CELU ZMIANĘ TECHNOLOGII ROBÓT POWINNY BYĆ PRZEDSTAWIONE NADZOROWI AUTORSKIEMU W CELU WERYFIKACJI I ZATWIERDZENIA.
- WSZYSTKIE SPOINY WYKONAĆ JAKO PACHWINOWE O GRUB. A=0.7g CIEŃSZEGO ELEMENTU I DŁUGOŚCI KRÓTSZEGO ELEMENTU (JEŚLI NA RYSUNKU NIE PODANO INACZEJ).
- WSZYSTKIE ELEMENTY STAŁOWE ZABEZPIECZYĆ ANTYKOROZYJNIE OGÓLNIIE DOSTĘPNYMI ŚRODKAMI POPRZEC MAŁOWANIE. NALEŻY ŚCIŚLE PRZESTRZEGAĆ WYTYCZNYCH PODACH PRZEZ PRODUCENTA ZASTOSOWANEGO SYSTEMU ANTYKOROZYJNEGO.

UWAGI:

- WSZYSTKIE WYMIARY SPRAWDZIĆ NA BUDOWIE!**
PRZED PRZYSTĄPIENIEM DO PRAC BUDOWLANYCH I REMONTOWYCH NALEŻY INDYWIDUALNIE ZAPOZNAĆ SIĘ Z OBIEKTEM ZWRACAJĄC BACZNĄ UWAGĘ NA RÓŻNORODNOŚĆ MATERIAŁÓW, RÓŻNIC POZIOMÓW POSADZEK, KRZYWIZNY POSADZEK, ŚCIAN ORAZ KŁATEK SCHODOWYCH ITD.
- PRZED ROZPOCZĘCIEM PRAC WYBURZENIOWYCH NALEŻY STARANNIE ZABEZPIECZY TEREN PRZED DOSTĘPEM OSÓB POSTRONNYCH.
- ROBOTY ROZBIÓRKOWE WYKONYWAC BEZ UŻYCIA CIĘŻKIEGO SPRZĘTU MECHANICZNEGO.
- WSZELKIE PRACE WYKONYWAC ZGODNIE ZE SZTUKĄ BUDOWLANĄ ORAZ OBOWIĄZUJĄCYMI W POLSCE NORMAMI.
- ROBOTY PROWADZIĆ POD STAŁYM NADZOREM OSOBY UPRAWNIONEJ.

Obiekt: Remont budynku administracyjnego w SRARS			
Adres: dz. nr 41/11,Kamienica Królewska, gmina Sierakowice			
Inwestor: Rządowa Agencja Rezerw Strategicznych			
Projektował: mgr inż. Michał Karczewski		Firma: BLUEPRINT Biuro Projektowe	
Nr upraw.: WAM/0001/PBKb/23		Michał Karczewski	
do projektowania bez ograniczeń w specjalności konstrukcyjno–budowlanej		Siedziba: ul. Kościerska 9B/4	
Branża: KONSTRUKCJA		83–300 Kartuzy	
Treść rysunku: STAŁOWE SCHODY ZEWNĘTRZNE - Detale			
Rew. 0	Data wydania: Grudzień 2023r.	Skala: 1:10	Nr rysunku: K-6.1